

I.C. "S.G.Bosco" – Palazzo San Gervasio

Prot.n.8214-A/19 del 21.12.2021

CIRCOLARE N.60

Al personale Ata

Al DSGA

Agli atti

All'Albo

Al sito web

Oggetto: modalità di richiesta dei permessi e assenze del personale ata

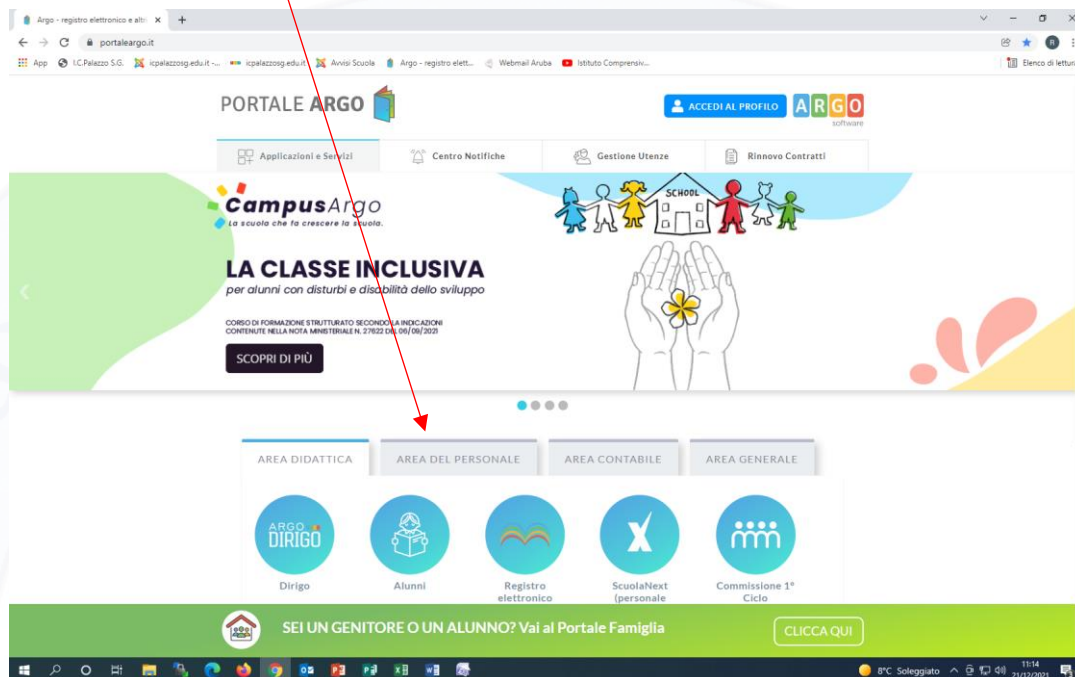
Facendo riferimento alla circolare n.12 prot.n. 5620-A/32 del 22.09.2021, si comunica alla SS.LL. che dalla data odierna tutte le richieste di assenze giornaliere e orarie da parte del personale Ata dovranno essere inoltrate esclusivamente in modalità telematica tramite Argo Scuolanext.

Si allega guida per semplificare le operazioni di accesso.

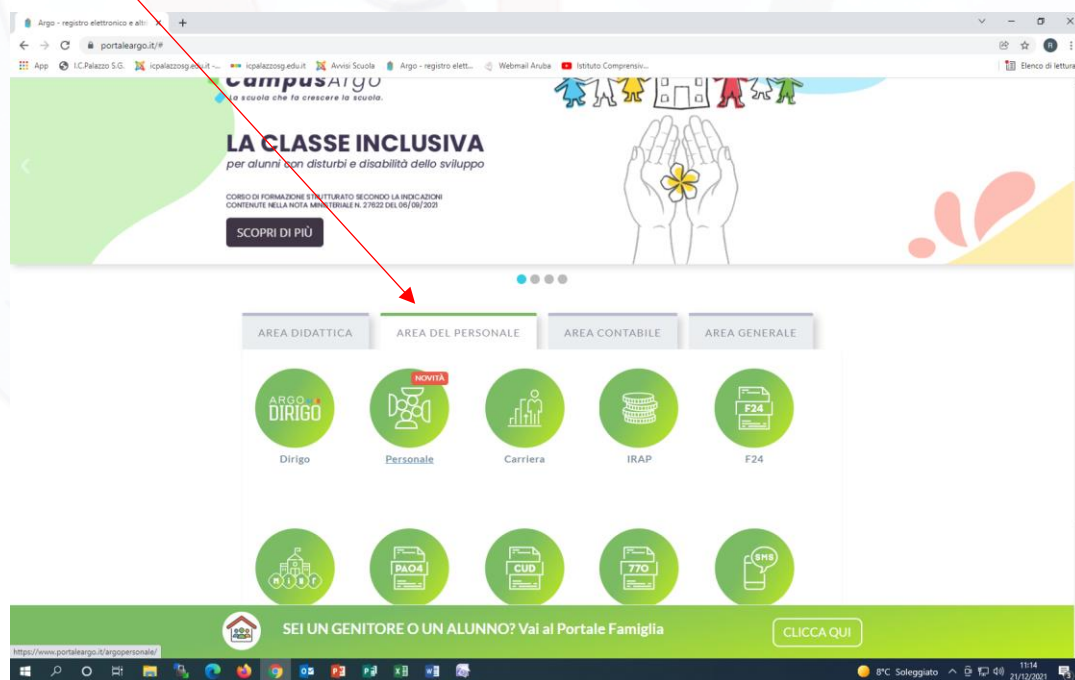
Si ringrazia per la consueta collaborazione.

IL DIRIGENTE SCOLASTICO
Prof.ssa Carmela VACCARO

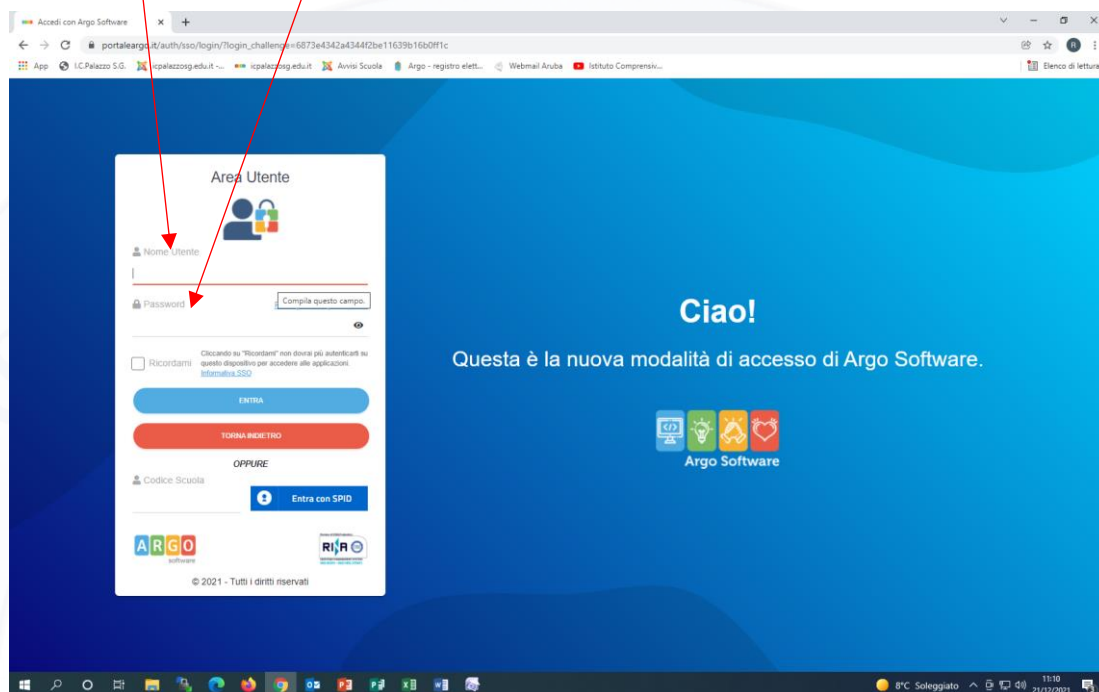
Cliccare su "AREA DEL PERSONALE"



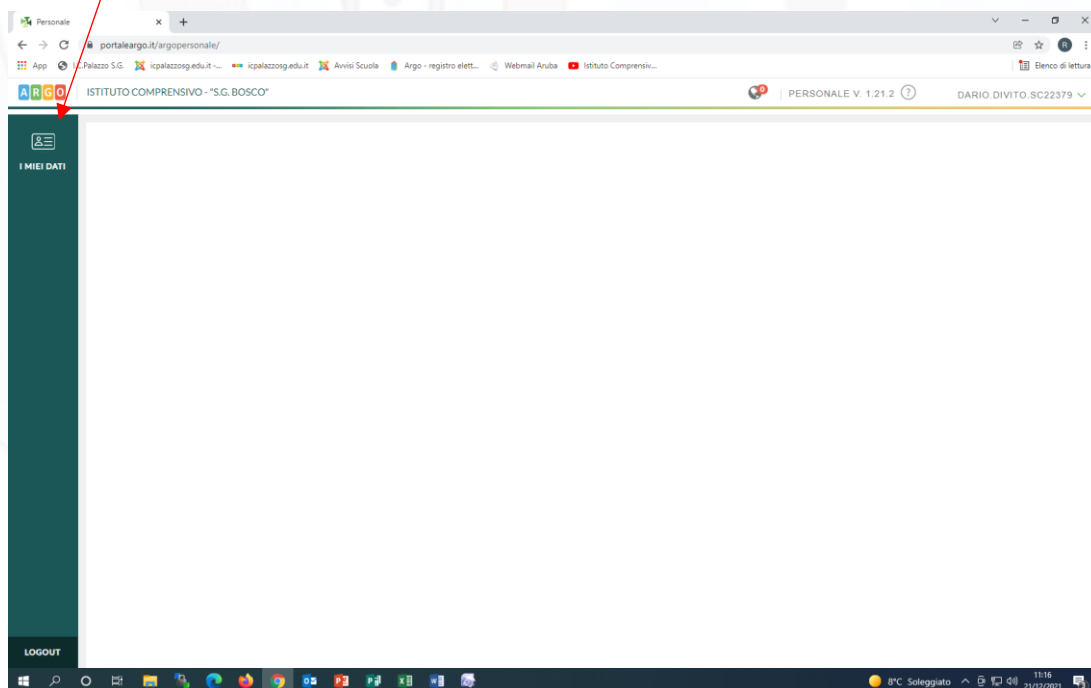
Cliccare su "PERSONALE"



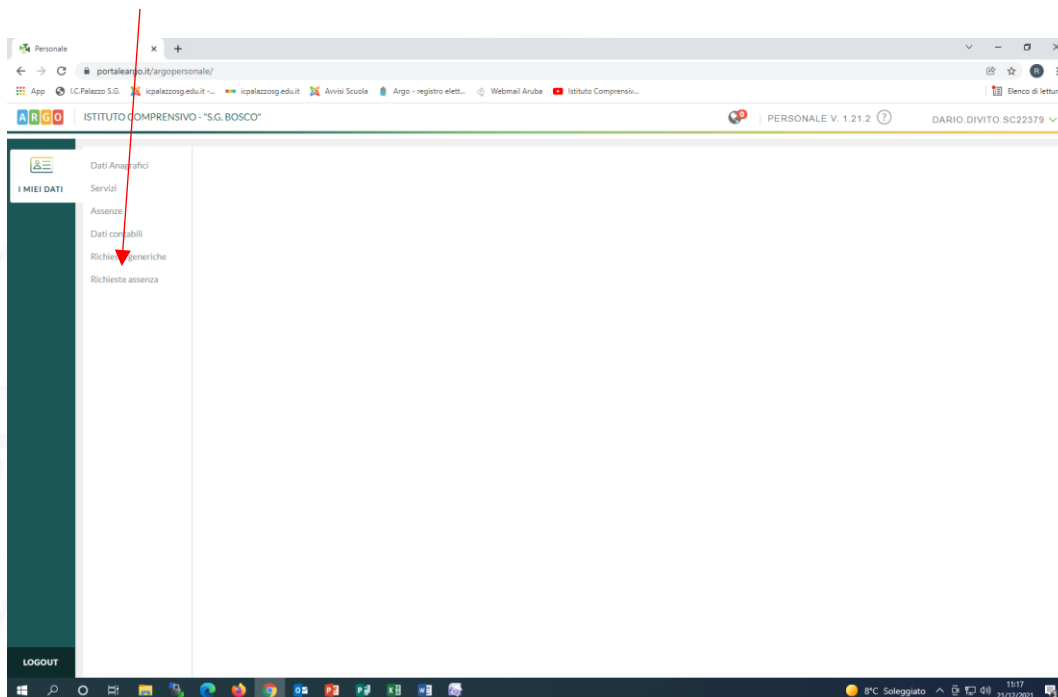
Inserire "Nome utente" e "password"



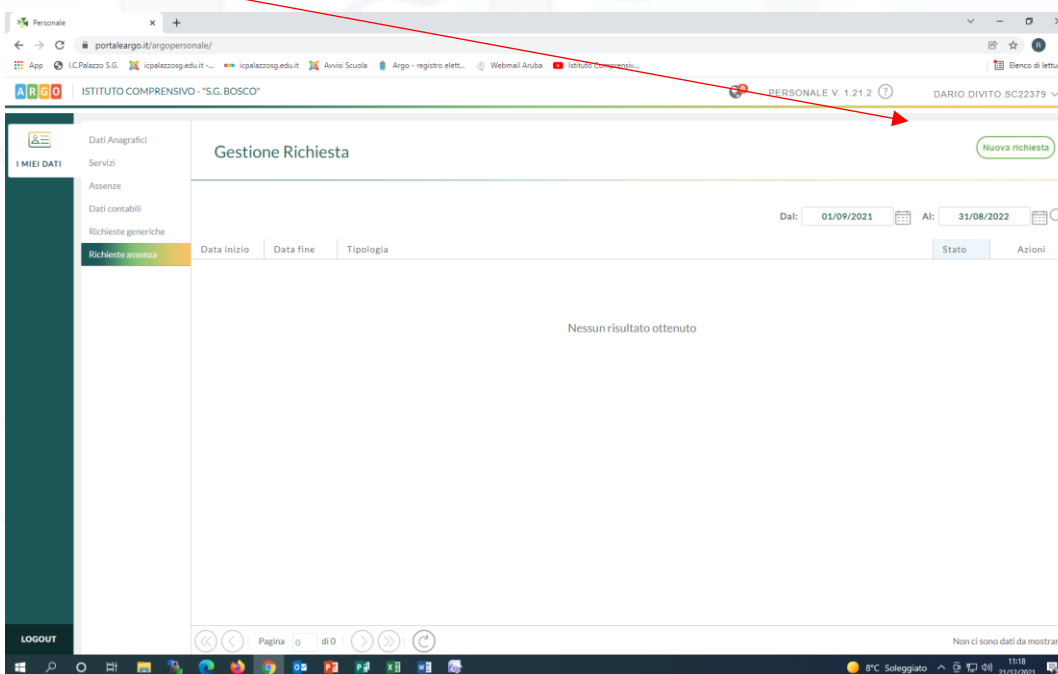
Cliccare su "I MIEI DATI"



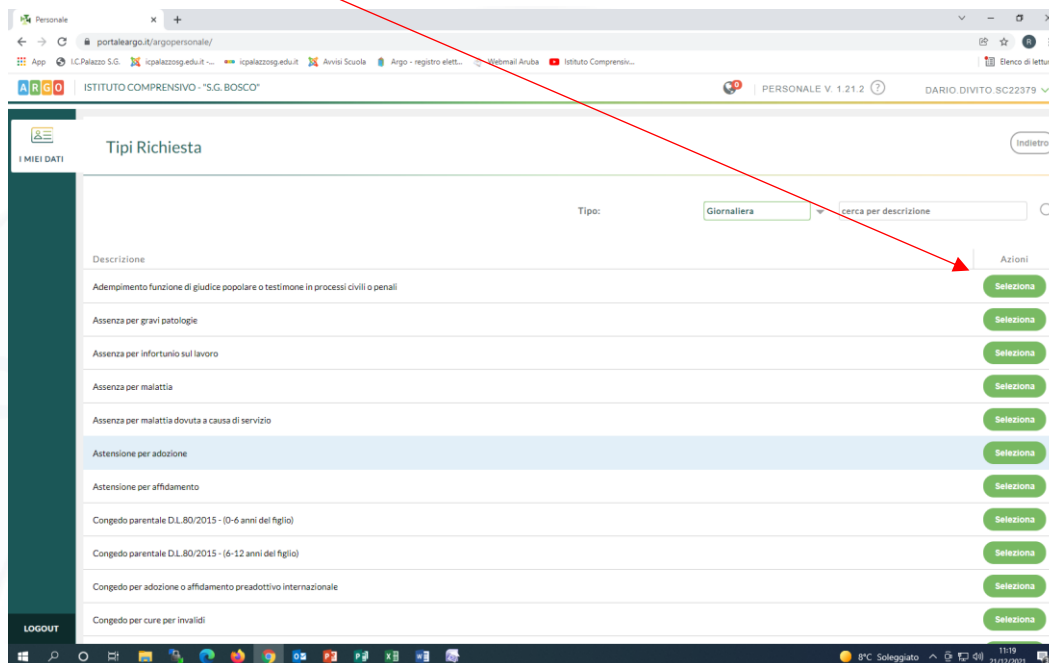
Cliccare su "Richieste assenze"



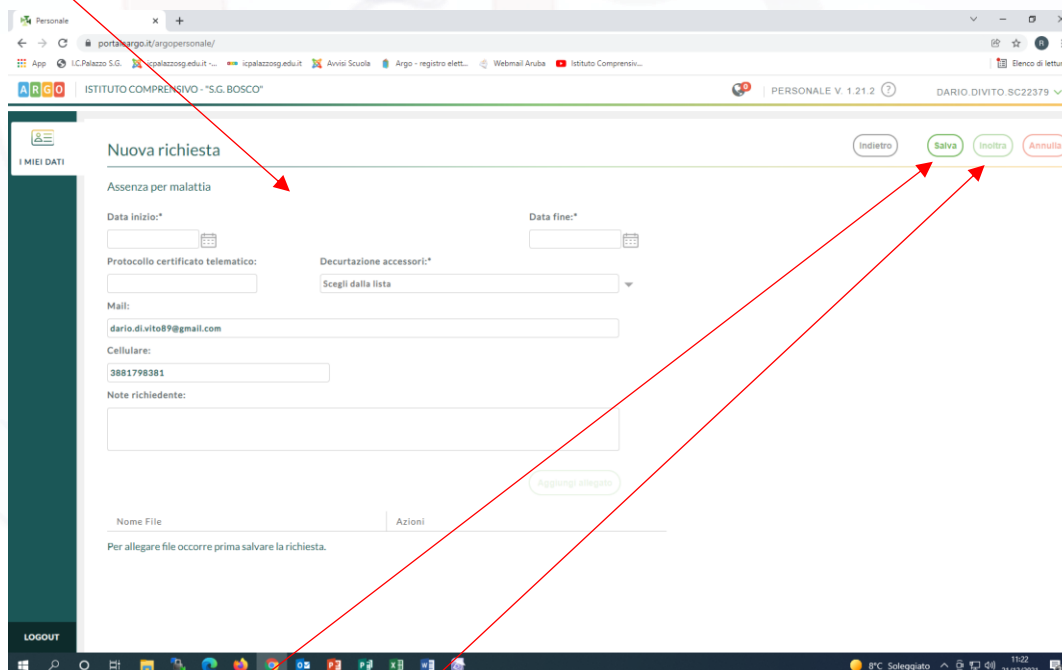
Cliccare su "Nuova richiesta"



Selezionare la richiesta che interessa cliccando su "Seleziona"



Inserire tutti i dati



Infine, cliccare su "Salva" e poi su "Inoltra"